

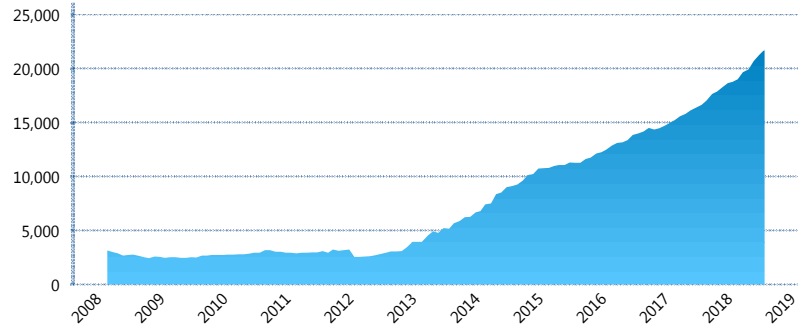
### I. INFORMACIÓN FINANCIERA

#### I) Detalles del Fondo

Detalles del Fondo	
Razón Social	Siefore Azteca Básica 3, S.A. de C.V.
Inicio de Operaciones	03/03/2008
Tipo de Fondo	Básica
Clave Bolsa	AZTBAS3
Activos Administrados *	21,796
ISIN	MX54AZ030020
Comisión Anual	1.08%
Administrador	Afore Azteca, S. A. de C. V.
Director General	C. Sr. Eduardo Benigno Parra Ruiz
Presidente del Consejo	Ricardo Benjamín Salinas Pliego

#### Activos Administrados \*

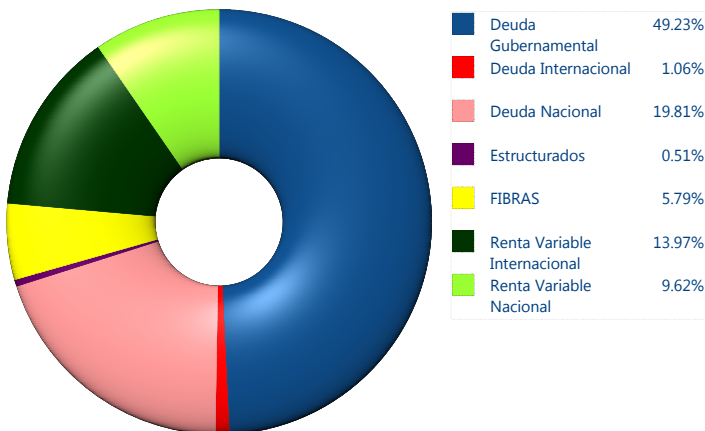
\$21,796



\*Cifras en millones de pesos

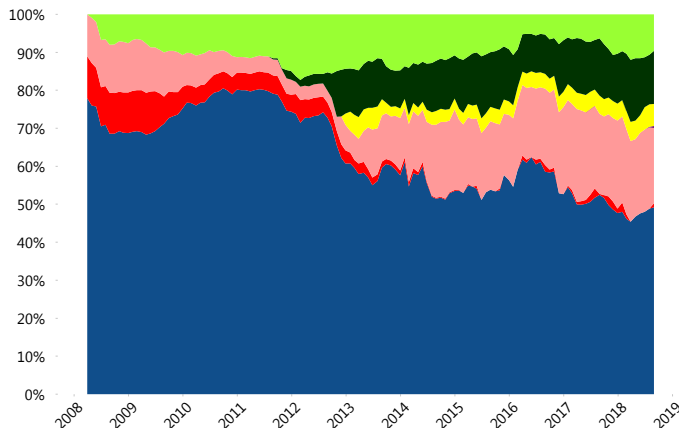
Contiene el efecto de fusiones, cortes transversales y transferencias por edad. Para mayor información consultar: <http://www.consar.gob.mx/gobmx/Aplicativo/Factsheets/EC/ECSAR.pdf>

#### II) Inversiones



Tipo de Instrumento		Azteca (SB3)	Sistema Básicas 3**
Renta Variable Nacional	Renta Variable Nacional	9.62%	7.57%
	<b>Total</b>	<b>9.62%</b>	<b>7.57%</b>
Renta Variable Internacional	Renta Variable Internacional	13.97%	14.98%
	<b>Total</b>	<b>13.97%</b>	<b>14.98%</b>
Mercancías	Mercancías	0.00%	0.36%
	<b>Total</b>	<b>0.00%</b>	<b>0.36%</b>
FIBRAS	FIBRAS	5.79%	2.97%
	<b>Total</b>	<b>5.79%</b>	<b>2.97%</b>
Estructurados	Estructurados	0.51%	6.47%
	<b>Total</b>	<b>0.51%</b>	<b>6.47%</b>
Deuda Nacional	Aerolíneas	0.00%	0.01%
	Alimentos	0.20%	0.86%
	Automotriz	0.00%	0.16%
	Banca de Desarrollo	0.30%	1.41%
	Bancario	0.68%	1.13%
	Bebidas	0.51%	0.61%
	Cemento	0.00%	0.05%
	Centros Comerciales	0.00%	0.06%
	Consumo	1.68%	0.28%
	Deuda CP	0.30%	0.01%
	Empresas Productivas del Estado	3.59%	2.65%
	Estados	0.27%	0.41%
	Europesos	0.44%	3.00%
	Grupos Industriales	1.07%	0.63%
	Infraestructura	3.52%	3.61%
	Inmobiliario	0.39%	0.07%
	OTROS	0.11%	0.91%
	Papel	0.00%	0.08%
	Serv. Financieros	4.04%	0.44%
Siderurgica	0.18%	0.00%	
Telecom	0.39%	1.12%	
Transporte	0.43%	0.57%	
Vivienda	1.72%	1.43%	
<b>Total</b>	<b>19.81%</b>	<b>19.50%</b>	
Deuda Internacional	Deuda Internacional	1.06%	0.73%
	<b>Total</b>	<b>1.06%</b>	<b>0.73%</b>
Deuda Gubernamental	BONDESD	0.00%	0.94%
	BONOS	23.49%	12.38%
	BPA182	0.00%	0.13%
	CBIC	0.77%	3.32%
	CETES	1.43%	3.45%
	REPORTO	1.43%	1.54%
	UDIBONO	22.11%	24.99%
	UMS	0.00%	0.66%
	<b>Total</b>	<b>49.23%</b>	<b>47.42%</b>
	<b>Total</b>	<b>100.00%</b>	<b>100.00%</b>

#### Evolución de Inversiones



\*\*Considera las inversiones de todo el grupo de SIEFORES Básicas 3 Cifras al cierre de agosto de 2018

### III) Desempeño

#### Rendimiento Bolsa

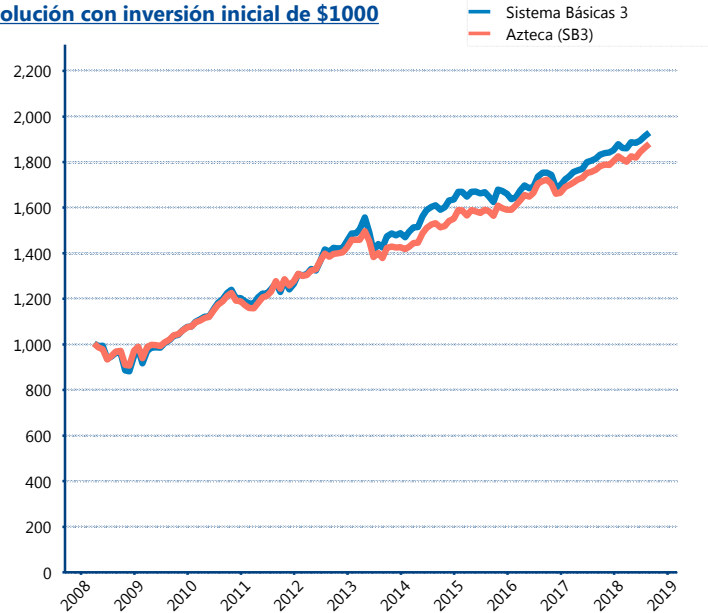
Tipo	Azteca (SB3)	Sistema Básicas 3
1 año	6.04%	5.87%
2 años	4.48%	4.74%
3 años	5.73%	5.17%
5 años	6.19%	6.06%

#### Indicador de Rendimiento Neto

Siefore	IRN %
Profuturo (SB3)	7.48%
SURA (SB3)	7.11%
Citibanamex (SB3)	6.61%
PensionISSSTE (SB3)	6.59%
Coppel (SB3)	6.50%
<b>Azteca (SB3)</b>	<b>6.12%</b>
Principal (SB3)	6.02%
XXI-Banorte (SB3)	5.92%
Inbursa (SB3)	5.49%
Invercap (SB3)	5.36%

Promedio Simple	6.32 %
Promedio Ponderado	6.52 %

#### Evolución con inversión inicial de \$1000



Construido con el precio de la Siefore registrado en la Bolsa Mexicana de Valores

### IV) Medidas de sensibilidad y riesgos

#### Evolución del Plazo Promedio Ponderado

